
Otter-Zentrum Hankensbüttel

Sudendorfallée 1
29386 Hankensbüttel

Tel: +49 5832 98080

AFS@OTTERZENTRUM.de
<https://otterzentrum.de/otter-zentrum/>

Informationen für Menschen mit Sehbehinderung und blinde Menschen

Die Informationen zur Barrierefreiheit wurden am 26. Juli 2019 im Rahmen des Systems "Reisen für Alle" erhoben.

Detailinformationen zu Treppen, Aufzügen / Treppenliften, Rampen, Automaten und speziellen Türen auf dem Weg zu einzelnen Bereichen finden Sie in der entsprechenden Kategorie.

Fotos zur Einrichtung



Otter-Zentrum
Hankensbüttel

©Guido Frank

Parken



Parken

Parkplatz



Parkplatz

©Guido Frank

Es ist ein Parkplatz vorhanden.

Es ist mindestens 1 Parkplatz für Menschen mit Behinderung vorhanden.

Es gibt 1 Stellplatz/-plätze für Menschen mit Behinderung.

Stellplatzbreite: 350 cm

Stellplatzlänge: 500 cm

Entfernung des Stellplatzes/der Stellplätze für Menschen mit Behinderung zum Eingangsbereich: 20 m

Der Stellplatz / die Stellplätze für Menschen mit Behinderung ist/sind gekennzeichnet.

Weg vom Parkplatz zum Eingang



Weg vom Parkplatz zum Eingang

©Guido Frank



Weg vom Parkplatz zum Eingang

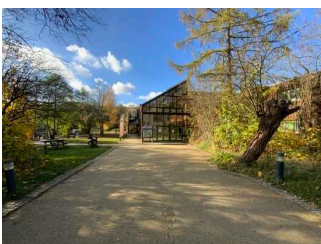
©Guido Frank

Breite des Weges: 700 cm

Länge des Weges: 20 m

Die Gehwegbegrenzung ist visuell kontrastreich.

Eingang



Eingang

Eingangsbereich



Eingangsbereich

©Guido Frank

Der Eingangsbereich ist visuell kontrastreich zur Umgebung abgesetzt.

Der Eingangsbereich ist durch einen taktil wahrnehmbaren Bodenbelagswechsel erkennbar.

Eingangstür

Art der Tür: Zweiflügel

Die Tür wird durch eine Servicekraft geöffnet.

Die Tür bzw. der Türrahmen ist visuell kontrastreich zur Umgebung abgesetzt.

Weg vom Parkplatz zum Eingang



Weg vom Parkplatz zum Eingang

©Guido Frank



Weg vom Parkplatz zum Eingang

©Guido Frank

Breite des Weges: 700 cm

Länge des Weges: 20 m

Die Gehwegbegrenzung ist visuell kontrastreich.

Kasse / Ticketschalter

Kasse



Kasse

©Guido Frank

Die Gehbahn von der Eingangstür zum Schalter/Tresen/zur Kasse ist nicht mit visuell kontrastreichen Markierungen (z.B. Teppich) gekennzeichnet.

Die Gehbahn von der Eingangstür zum Schalter/Tresen/zur Kasse ist nicht mit taktil erfassbaren Markierungen (z.B. Bodenindikatoren) gekennzeichnet.

Das Kassendisplay/die Preisangabe an der Kasse ist nicht gut erkennbar (z.B. groß oder schwenkbar).

Foyer



Foyer

©Guido Frank

BREITE des Raums: 8 m

TIEFE des Raums: 15 m

Es sind keine Hindernisse, z.B. in den Raum ragende Gegenstände, vorhanden.

Weg innen im Kassenbereich



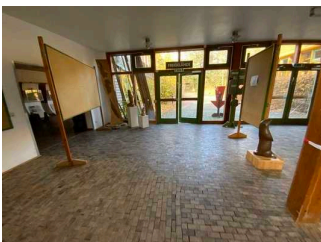
Weg innen im
Kassenbereich

©Guido Frank

Länge des Flurs/Weges/Ganges: 20 m

Es sind keine Hindernisse, z.B. in den Weg ragende Gegenstände, vorhanden.

Tür zum Außengehege



Tür zum Außengehege

©Guido Frank

Art der Tür: Einflügel

Die Tür wird durch eine Servicekraft geöffnet.

Die Tür bzw. der Türrahmen ist visuell kontrastreich zur Umgebung abgesetzt.

Shop

Raum

Shopbereich



Shopbereich

©Guido Frank



Shopbereich

©Guido Frank



Shopbereich

©Guido Frank

Tür zum Raum

Art der Tür: Zweiflügel

Die Tür wird durch eine Servicekraft geöffnet.

Die Tür bzw. der Türrahmen ist visuell kontrastreich zur Umgebung abgesetzt.

BREITE des Raums: 5 m

TIEFE des Raums: 8 m

Es sind keine Hindernisse, z.B. in den Raum ragende Gegenstände, vorhanden.

Anmerkungen für den Gast: Shoptresen 95 cm

Foyer



Foyer

©Guido Frank

BREITE des Raums: 8 m

TIEFE des Raums: 15 m

Es sind keine Hindernisse, z.B. in den Raum ragende Gegenstände, vorhanden.

Weg innen im Kassenbereich



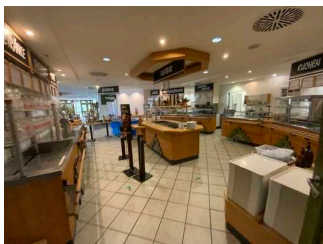
Weg innen im
Kassenbereich

©Guido Frank

Länge des Flurs/Weges/Ganges: 20 m

Es sind keine Hindernisse, z.B. in den Weg ragende Gegenstände, vorhanden.

Gastronomie



Gastronomie



Gastronomie

Restaurant im Otterzentrum



Restaurant im Otterzentrum

©Guido Frank



Restaurant im Otterzentrum

©Guido Frank



Restaurant im Otterzentrum

©Guido Frank



Restaurant im Otterzentrum

©Guido Frank



Restaurant im Otterzentrum

©Guido Frank

Tür zum Speiseraum

Art der Tür: Einflügel

Die Tür wird durch eine Servicekraft geöffnet.

Die Tür bzw. der Türrahmen ist visuell kontrastreich zur Umgebung abgesetzt.

Es sind keine Hindernisse, z.B. in den Raum ragende Gegenstände, vorhanden.

Speisekarte

Die Schrift der Speisekarte ist schnörkellos und visuell kontrastreich gestaltet.

Es ist eine Speisekarte in Großschrift vorhanden.

Anmerkungen für den Gast: Außengastronomie ebenfalls vorhanden

Foyer



Foyer

©Guido Frank

BREITE des Raums: 8 m

TIEFE des Raums: 15 m

Es sind keine Hindernisse, z.B. in den Raum ragende Gegenstände, vorhanden.

Weg vom Parkplatz zum Restaurant / Spielplatz / Steg



Weg vom Parkplatz
zum Restaurant

©Guido Frank

Breite des Weges: 300 cm

Länge des Weges: 35 m

Die Gehwegbegrenzung ist visuell kontrastreich.

Weg innen im Kassenbereich



Weg innen im
Kassenbereich

©Guido Frank

Länge des Flurs/Weges/Ganges: 20 m

Es sind keine Hindernisse, z.B. in den Weg ragende Gegenstände, vorhanden.

Tür Eingang von außen



Tür Eingang von außen

©Guido Frank

Art der Tür: Zweiflügel

Die Tür wird durch eine Servicekraft geöffnet.

Die Tür bzw. der Türrahmen ist visuell kontrastreich zur Umgebung abgesetzt.

Hauptwege



Hauptwege

Rundweg im Otterzentrum



Rundweg im Otterzentrum

©Guido Frank



Rundweg im Otterzentrum

©Guido Frank



Rundweg im Otterzentrum

©Guido Frank



Rundweg im Otterzentrum

©Guido Frank



Rundweg im Otterzentrum

©Guido Frank



Rundweg im Otterzentrum

©Guido Frank



Rundweg im Otterzentrum

©Guido Frank



Rundweg im Otterzentrum

©Guido Frank



Rundweg im Otterzentrum

©Guido Frank



Rundweg im Otterzentrum

©Guido Frank

Breite des Weges: 210 cm

Länge des Weges: 2000 m

Die Gehwegbegrenzung ist visuell kontrastreich.

Anmerkungen für den Gast: Geringste Breite von 110 cm direkt zu Beginn des Rundwegs (roter Streifen). Ansonsten wassergebundene Decke mit ausreichend Breite.

Tiergehege



Tiergehege



Tiergehege

Station/Objekt/Exponat außen

Dachs (1)



Station/Objekt/
Exponat außen

©Guido Frank



Station/Objekt/
Exponat außen

©Guido Frank

Es gibt einen visuellen Kontrast zwischen der Station / dem Objekt/Exponat und der Umgebung.

Die Exponate sind gut ausgeleuchtet.

Die Informationen sind visuell kontrastreich gestaltet.

Die Informationen werden schriftlich vermittelt.

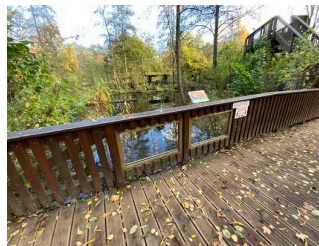
QR-Codes

Otter (3)



Otter

©Guido Frank



Otter

©Guido Frank



Otter

©Guido Frank

Es gibt einen visuellen Kontrast zwischen der Station / dem Objekt/Exponat und der Umgebung.

Die Exponate sind gut ausgeleuchtet.

Die Informationen sind visuell kontrastreich gestaltet.

Die Informationen werden schriftlich vermittelt.

QR-Codes

Maderberatung (4 und 5)



Maderberatung (5)

©Guido Frank



Maderberatung (5)

©Guido Frank



Maderberatung (5)

©Guido Frank

Es gibt einen visuellen Kontrast zwischen der Station / dem Objekt/Exponat und der Umgebung.

Die Exponate sind gut ausgeleuchtet.

Die Informationen sind visuell kontrastreich gestaltet.

Die Informationen werden schriftlich vermittelt.

QR-Codes Filme

Anmerkungen für den Gast: Anhand von Autos und einem Geräteschuppen kann über das Leben und die Verhaltensweisen des Maders informiert werden.

Otterbach (6)

Es gibt einen visuellen Kontrast zwischen der Station / dem Objekt/Exponat und der Umgebung.

Die Exponate sind gut ausgeleuchtet.

Die Informationen sind visuell kontrastreich gestaltet.

Die Informationen werden schriftlich vermittelt.

QR-Codes

Anmerkungen für den Gast: Gehege wird gerade renoviert, deshalb keine Fotos. Man kann von unten in das Gehege gucken. Dahin führt ein Weg mit 8 % Neigung, ca 15 m Länge

Kleintierlebewesen (7)



Kleintierlebewesen (7)

©Guido Frank



Kleintierlebewesen (7)

©Guido Frank

Es gibt einen visuellen Kontrast zwischen der Station / dem Objekt/Exponat und der Umgebung.

Die Exponate sind gut ausgeleuchtet.

Die Informationen sind visuell kontrastreich gestaltet.

Die Informationen werden schriftlich vermittelt.

QR-Codes

Iltis (8)



Iltis (8)

©Guido Frank

Es gibt einen visuellen Kontrast zwischen der Station / dem Objekt/Exponat und der Umgebung.

Die Exponate sind gut ausgeleuchtet.

Die Informationen sind visuell kontrastreich gestaltet.

Die Informationen werden schriftlich vermittelt.

QR-Codes

Otterhund (9)



Otterhund

©Guido Frank



Otterhund

©Guido Frank



Otterhund

©Guido Frank

Es gibt einen visuellen Kontrast zwischen der Station / dem Objekt/Exponat und der Umgebung.

Die Exponate sind gut ausgeleuchtet.

Die Informationen sind visuell kontrastreich gestaltet.

Die Informationen werden schriftlich vermittelt.

QR-Codes

Baummarder (10)



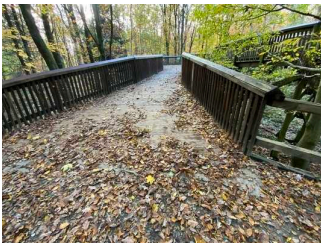
Baummarder (10)

©Guido Frank



Baummarder (10)

©Guido Frank



Baummarder (10)

©Guido Frank



Baummarder (10)

©Guido Frank

Es gibt einen visuellen Kontrast zwischen der Station / dem Objekt/Exponat und der Umgebung.

Die Exponate sind gut ausgeleuchtet.

Die Informationen sind visuell kontrastreich gestaltet.

Die Informationen werden schriftlich vermittelt.

QR-Codes

Otterwasserfall (11)



Otterwasserfall (11)

©Guido Frank



Otterwasserfall (11)

©Guido Frank



Otterwasserfall (11)

©Guido Frank



Otterwasserfall (11)

©Guido Frank

Es gibt einen visuellen Kontrast zwischen der Station / dem Objekt/Exponat und der Umgebung.

Die Exponate sind gut ausgeleuchtet.

Die Informationen sind visuell kontrastreich gestaltet.

Die Informationen werden schriftlich vermittelt.

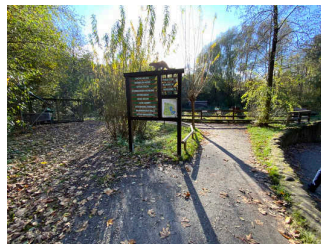
QR-Codes

Nerz (12)



Nerz (12)

©Guido Frank



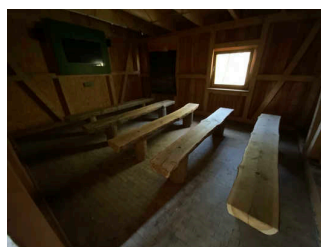
Nerz (12)

©Guido Frank



Nerz (12)

©Guido Frank



Nerz (12)

©Guido Frank



Nerz (12)

©Guido Frank



Nerz (12)

©Guido Frank

Es gibt einen visuellen Kontrast zwischen der Station / dem Objekt/Exponat und der Umgebung.

Die Exponate sind gut ausgeleuchtet.

Die Informationen sind visuell kontrastreich gestaltet.

Die Informationen werden schriftlich vermittelt.

QR-Codes Filme

Hermelin (2)



Hermelin (2)

©Guido Frank



Hermelin (2)

©Guido Frank



Hermelin (2)

©Guido Frank

Es gibt einen visuellen Kontrast zwischen der Station / dem Objekt/Exponat und der Umgebung.

Die Exponate sind gut ausgeleuchtet.

Die Informationen sind visuell kontrastreich gestaltet.

Die Informationen werden schriftlich vermittelt.

QR-Codes

Weg außen

Rundweg im Otterzentrum



Rundweg im Otterzentrum

©Guido Frank



Rundweg im Otterzentrum

©Guido Frank



Rundweg im Otterzentrum

©Guido Frank



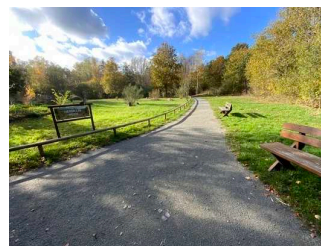
Rundweg im Otterzentrum

©Guido Frank



Rundweg im Otterzentrum

©Guido Frank



Rundweg im Otterzentrum

©Guido Frank



Rundweg im Otterzentrum

©Guido Frank



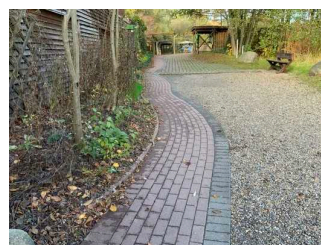
Rundweg im Otterzentrum

©Guido Frank



Rundweg im Otterzentrum

©Guido Frank



Rundweg im Otterzentrum

©Guido Frank

Breite des Weges: 210 cm

Länge des Weges: 2000 m

Die Gehwegbegrenzung ist visuell kontrastreich.

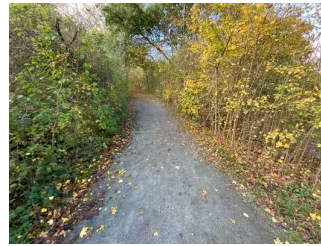
Anmerkungen für den Gast: Geringste Breite von 110 cm direkt zu Beginn des Rundwegs (roter Streifen). Ansonsten wassergebundene Decke mit ausreichend Breite.

Weg zum Dachsgehege



Weg zum Dachsgehege

©Guido Frank



Weg zum Dachsgehege

©Guido Frank

Breite des Weges: 200 cm

Länge des Weges: 200 m

Die Gehwegbegrenzung ist visuell kontrastreich.

Weg zur Aussichtsplattform beim Otter (3)



Weg zur Aussichtsplattform beim Otter (3)

©Guido Frank

Breite des Weges: 250 cm

Länge des Weges: 15 m

Die Gehwegbegrenzung ist visuell kontrastreich.

Steg beim Baumrarder



Steg beim Baumrarder

©Guido Frank

Breite des Weges: 200 cm

Länge des Weges: 300 m

Die Gehwegbegrenzung ist taktil erfassbar. Die Gehwegbegrenzung ist visuell kontrastreich.

Weg zur Aussichtsplattform beim Wasserfall Otter



Weg zur
Aussichtsplattform
beim Wasserfall Otter

©Guido Frank

Breite des Weges: 220 cm

Länge des Weges: 30 m

Die Gehwegbegrenzung ist visuell kontrastreich.

Weg zur Beobachtung der Nerze



Weg zur Beobachtung
der Nerze

©Guido Frank

Breite des Weges: 300 cm

Länge des Weges: 20 m

Die Gehwegbegrenzung ist visuell kontrastreich.

Allgemeine Exponate



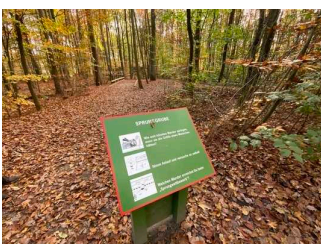
Allgemeine Exponate

©Guido Frank



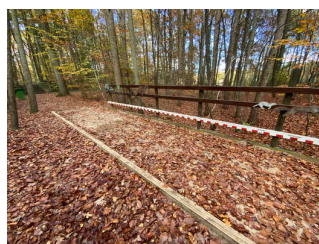
Allgemeine Exponate

©Guido Frank



Allgemeine Exponate

©Guido Frank



Allgemeine Exponate

©Guido Frank

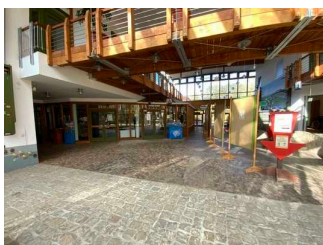
Im Außenbereich gibt es einige Spielplätze und Exponate, die zum Mitmachen anregen.

Öffentliches WC



Öffentliches WC

Foyer



Foyer

©Guido Frank

BREITE des Raums: 8 m

TIEFE des Raums: 15 m

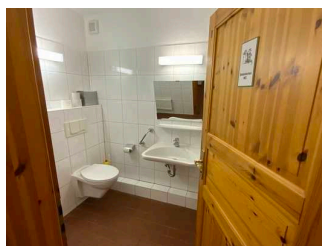
Es sind keine Hindernisse, z.B. in den Raum ragende Gegenstände, vorhanden.

Öffentliches WC



Öffentliches WC

©Guido Frank



Öffentliches WC

©Guido Frank

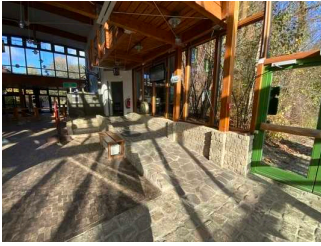
Tür zum öffentlichen WC

Art der Tür: Einflügel

Die Tür wird mit eigenem Kraftaufwand geöffnet.

Die Tür bzw. der Türrahmen ist visuell kontrastreich zur Umgebung abgesetzt.

Treppe



Treppe

©Guido Frank



Treppe

©Guido Frank

Vorhandene Schwellen/Stufen: 4

Höhe der Schwellen/Stufen: 18 cm

Die Treppe hat gerade Läufe.

Die Treppe hat keinen Handlauf.

Es sind keine Handläufe vorhanden.

Es sind keine taktilen Informationen zum Stockwerk am Anfang und am Ende der Treppenläufe vorhanden.

Die Stufen sind nicht visuell kontrastreich gestaltet.

Es besteht kein visueller Kontrast zwischen dem Fußbodenbelag und Treppenauf- oder abgängen.

Es besteht kein taktiler Kontrast zwischen dem Fußbodenbelag und Treppenauf- oder abgängen.

Die Treppe ist hell und blendfrei ausgeleuchtet.

Weg innen im Kassenbereich



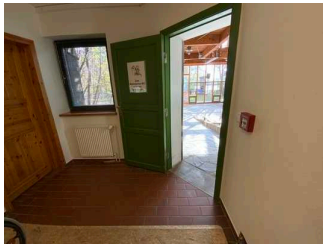
Weg innen im
Kassenbereich

©Guido Frank

Länge des Flurs/Weges/Ganges: 20 m

Es sind keine Hindernisse, z.B. in den Weg ragende Gegenstände, vorhanden.

Tür zum WC



Tür zum WC

©Guido Frank

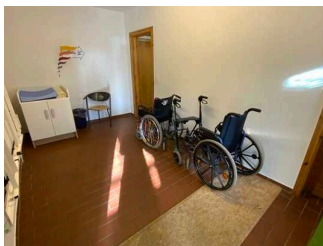
Art der Tür: Einflügel

Die Tür wird mit eigenem Kraftaufwand geöffnet.

Die Tür bzw. der Türrahmen ist visuell kontrastreich zur Umgebung abgesetzt.

Hilfsmittel

Alarm/Hilfsmittel



Alarm/Hilfsmittel –
Erstgespräch

©Guido Frank

Assistenzhunde (Begleithunde, Blindenführhunde etc.) dürfen in alle relevanten Bereiche/Räume des Betriebes/Angebotes mitgebracht werden.

Es werden Hilfsmittel angeboten.

Rollstuhl, Rollator,

Bedienelemente / Leitsystem



Bedienelemente /
Leitsystem

Mantelbogen visuell taktile Gestaltung



Mantelbogen visuell taktile Gestaltung

©Guido Frank



Mantelbogen visuell taktile Gestaltung

©Guido Frank

Die Bedienelemente (z.B. Türgriffe, Lichtschalter, Notruftaster) sind im gesamten Gebäude/Objekt taktil erfassbar.

Die Bedienelemente (z.B. Türgriffe, Lichtschalter, Notruftaster) sind im gesamten Gebäude/Objekt visuell kontrastreich gestaltet.

Die Gehbahnen in Fluren/Wegen/Gängen sind fast überall visuell kontrastreich zur Umgebung abgesetzt.

Die Gehbahnen in Fluren/Wegen/Gängen sind fast überall mit taktil erfassbaren Markierungen gekennzeichnet oder die Wände oder andere bauliche Elemente können fast überall zur Orientierung genutzt werden.

Alle erhobenen und für den Gast nutzbaren Bereiche (Eingangsbereich, Kasse/Tresen, Schlafräume, Flure, Gänge) sind gut, d.h. hell und blendfrei, ausgeleuchtet.

Die Beschilderung ist in gut lesbarer Schrift gestaltet.

Es besteht zwischen Schrift/Piktogramm und Hintergrund ein guter visueller Kontrast.

Es sind Informationen vorhanden, die der Orientierung dienen und aus Wörtern bestehen.

Informationen zur Orientierung sind in Schriftform verfügbar. Informationen zur Orientierung sind in fotorealistic Darstellung oder in Form von Piktogrammen verfügbar.

Wasserspielplatz

Spielplatz



Spielplatz

©Guido Frank

Es gibt keine Spielgeräte, die für Blinde und Sehbehinderte zugänglich und nutzbar sind.

Weg vom Parkplatz zum Restaurant / Spielplatz / Steg



Weg vom Parkplatz
zum Restaurant

©Guido Frank

Breite des Weges: 300 cm

Länge des Weges: 35 m

Die Gehwegbegrenzung ist visuell kontrastreich.

Steg auf dem See



Steg auf dem See

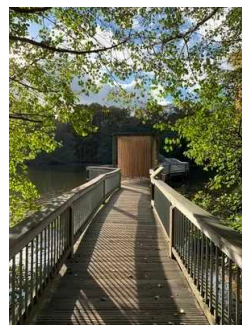
Weg außen

Steg



Steg

©Guido Frank



Steg

©Guido Frank



Steg

©Guido Frank

Breite des Weges: 150 cm

Länge des Weges: 100 m

Die Gehwegbegrenzung ist visuell kontrastreich. Die Gehwegbegrenzung ist taktil erfassbar.

Weg vom Parkplatz zum Restaurant / Spielplatz / Steg



Weg vom Parkplatz
zum Restaurant

©Guido Frank

Breite des Weges: 300 cm

Länge des Weges: 35 m

Die Gehwegbegrenzung ist visuell kontrastreich.

Gastronomie im Außenbereich

Rundweg im Otterzentrum



Rundweg im
Otterzentrum

©Guido Frank



Rundweg im
Otterzentrum

©Guido Frank



Rundweg im
Otterzentrum

©Guido Frank



Rundweg im
Otterzentrum

©Guido Frank



Rundweg im
Otterzentrum

©Guido Frank



Rundweg im
Otterzentrum

©Guido Frank



Rundweg im Otterzentrum

©Guido Frank



Rundweg im Otterzentrum

©Guido Frank



Rundweg im Otterzentrum

©Guido Frank



Rundweg im Otterzentrum

©Guido Frank

Breite des Weges: 210 cm

Länge des Weges: 2000 m

Die Gehwegbegrenzung ist visuell kontrastreich.

Anmerkungen für den Gast: Geringste Breite von 110 cm direkt zu Beginn des Rundwegs (roter Streifen). Ansonsten wassergebundene Decke mit ausreichend Breite.

Mader Klause



Blankomodul

©Guido Frank



Blankomodul

©Guido Frank



Blankomodul

©Guido Frank

Gastronomie geschlossen, deshalb nur Fotos